

Escalade & Montagne



Customiser
Entretenir
Réparer

TRANCHAND
— DEPUIS 1881 —



7507 XS Grip
 Ref.22VXS4 - 4 mm - Ref.22VXS5 - 5 mm
 Gomme d'escalade pour les chaussons d'escalade, qui offre un niveau d'adhérence plus mordant notamment sur les micro-prises. XS Grip est un composé de caoutchouc qui offre une adhérence 30% plus importante sur les surfaces lisses qu'un caoutchouc d'escalade ordinaire. Ce matériau apporte de l'adhérence tant dans des conditions chaudes que froides, créant d'avantage d'opportunités pour les grimpeurs libres.
 Dimensions : 94 x 64 cm

7530 XS Grip Edge
 Ref.22VXSED4 - 4 mm - Ref.22VXSED5 - 5 mm

Gomme d'escalade qui est un compromis parfait entre performance et résistance à l'usure. Idéale pour l'escalade en falaise et en bloc, sa gomme structurée permet une excellente tenue sur petites prises. Développé pour offrir un maximum d'appui, le composé XS Edge offre une excellente adhérence en conservant de la dureté pour les mouvements les plus difficiles, notamment en appui sur la bordure de bloc ou rocher. Grâce à une excellente résistance à la déformation, il garde sa forme même après des heures d'utilisation, conserve un bon maintien face à des températures chaudes ou froides, et est conçu pour une meilleure résistance dans le temps.

Dimensions : 94 x 64 cm - Dureté : 78 shore A



7509 XS Flash
 Ref.22VXSF5 - 5 mm
 Plaque développée avec le nouveau composé d'escalade «no marking» qui permet d'obtenir le maximum d'accroche sur appuis artificiels sans laisser de traces. **No marking:** préserve la propreté des parois en salle.
 Dimensions : 94 x 64 cm

7510 Resinee
 Ref.22VRES1 - 1.8 mm
 Ref.22VRES22 - 2.2 mm

Plaque en composé spécial Grip, idéale pour le découpage de bandes pour chaussons d'escalade en milieu naturel. Produit conseillé pour des applications spécifiques exigeant une résistance au dérapage très élevée. Cette gomme d'escalade lisse très adhérente, avec des propriétés similaires au Résiné Grip (22VRES4 et 22VRES5), mais qui cible plutôt la réparation de 1/2 semelles et petites pièces. Ce produit est caractérisé par une excellente tenue modulaire à la coupe et découpe.

Dimensions : 94 x 64 cm



7509 Resinee Grip
 Ref.22VRES4 - 4 mm
 Ref.22VRES5 - 5 mm

Plaque en composé spécial Grip, estampillée Vibram, idéale pour le ressemelage de chaussons d'escalade. Destinée à des applications spécifiques exigeant une résistance au glissement très élevée telles que les inserts pour gants, prothèses et supports.

Principales caractéristiques: Gomme d'escalade très adhérente; Idéale pour l'escalade en salle; Très adhérente en particulier sur les prises en résine

Dimensions : 94 x 64 cm



7606 Bordoliscio
 Ref.22VBORD2 - 2 mm - Ref.22VBORD4 - 4 mm -
 Ref.22VBORD15 - 1.5 mm

Plaque gomme spéciale escalade
 Composé : Grip. Matière plus souple, plus élastique. Idéale pour le ressemelage de la pointe du chausson.

Dimensions : 112 x 85 cm

Retrouvez
 presses & formes
 page 13



22V01009**MARMOLADA Ref.22V01009**

Semelle monobloc en caoutchouc caractérisée par le dessin classique Carrarmato Vibram. Excellente résistance à l'usure. Pouvoir antidérapant élevé, gabarit rectangulaire et talon de 16mm.

Composé SP: c'est un composé à base de SBR. Moyennement souple, facile à fraiser, carder et coller, et extrêmement adhérent sur toutes les surfaces. Il préserve ses caractéristiques intactes dans le temps et peut être facilement découpé tout en préservant sa stabilité dimensionnelle.

Tailles disponibles :

37/38 (277mm) - 39/40 (291mm) - 41/42 (304mm) - 43/44 (317mm) - 45/46 (330mm) - 49/50 (343mm)

Couleur disponible : ●

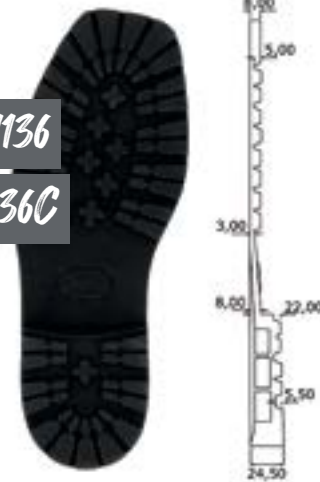
22V01012**BREITHORN Ref.22V01012**

Semelle monobloc en caoutchouc caractérisée par le dessin classique Montagna Vibram. Excellente résistance à l'usure. Pouvoir antidérapant élevé, profil particulier terminé par un talon dégressif.

Composé MONT: c'est un composé dur. Il garantit une excellente accroche sur la roche et sur la neige. Il préserve ses prestations même à basse température avec une excellente longévité.

Tailles disponibles : 35/36 (268mm) - 37/38 (281mm) - 39/40 (294mm) - 41/42 (308mm) - 43/44 (321mm) - 45/46 (334mm) - 47/48 (347mm)

Couleur disponible : ●

22V01136**22V01136C****1136 ROCCIA BLOCK**

Ref.22V01136 - Ref.22V01136C (couleurs)

Semelle monobloc en caoutchouc caractérisée par le dessin Roccia et par le gabarit rectangulaire. Excellente résistance à l'usure, pouvoir antidérapant élevé et épaisseur contenue (8mm plante, 25mm talon). **Composé MONT:** c'est un composé dur. Il garantit une excellente accroche sur la roche et sur la neige. Il préserve ses prestations même à basse température avec une excellente longévité. **Composé SP:** c'est un composé à base de SBR. Moyennement souple, facile à fraiser, carder et coller, et extrêmement adhérent sur toutes les surfaces. Il préserve ses caractéristiques intactes dans le temps et peut être facilement découpé tout en préservant sa stabilité dimensionnelle.

Tailles disponibles : 35/36 (271mm) - 37/48 (285mm) - 39/40 (299mm) - 41/42 (312mm) - 43/44 (326mm) - 45/46 (339mm) - 47/48 (353mm) - 49/50 (357mm)

Couleurs disponibles : ● ● ●

22V0102P**102P TREKBUFF - Ref.22V0102P**

Semelle en caoutchouc, avec une compensation en polyuréthane pour plus de confort, de résistance, et de longévité dans des conditions difficiles et avec des températures basses. Pare-pierre de renfort à l'avant, zone d'accroche et design auto-nettoyant. Cette semelle est idéale pour la marche d'approche et le trekking. **Collage:** avec colle PU - **Composé MULTITREK:** garantit de la traction et du confort.

Tailles disponibles :

39 (26.5cm) - 40 (27cm) - 41 (27.5cm) - 42 (28.5cm) - 43 (29cm) - 44 (30cm) - 45 (30.5cm) - 46 (31cm)

Couleur disponible : ●

22V01014**1014 TETON - Ref.22V01014**

Semelle monobloc en caoutchouc caractérisée par le nouveau dessin montagne de Vibram avec le nouveau crantage teton. Excellente résistance à l'usure.

Pouvoir antidérapant élevé.

Tailles disponibles :

37/38 (282mm) - 39/40 (295mm) - 41/42 (308mm) - 43/44 (321mm) - 45/46 (335mm) - 47/48 (348mm)

Couleur disponible : ●

22V01033**1033 WINKLER - Ref.22V01033**

Semelle en caoutchouc au classique dessin trekking. Excellente résistance à l'usure, pouvoir antidérapant élevé, pare-pierre de renfort à l'avant et talon renforcé.

Tailles disponibles :

37/38 (260mm) - 39/40 (277mm) - 41/42 (282mm) - 43/44 (301mm) - 45/46 (314mm) - 47/48 (327mm)

Couleur disponible : ●

MONTAGNA BLOCK 29 Ref.22V01149 - Ref.22V01149C (couleurs)

Semelle monobloc en caoutchouc caractérisée par le classique dessin Montagna de Vibram et par le gabarit rectangulaire. Excellente résistance à l'usure, pouvoir antidérapant élevé et hauteur maximum au talon spécifique (29mm). **Composé MONT:** c'est un composé dur. Il garantit une excellente accroche sur la roche et sur la neige. Il préserve ses prestations même à basse température avec une excellente longévité. **Composé SP:** c'est un composé à base de SBR. Moyennement souple, facile à fraiser, carder et coller, et extrêmement adhérent sur toutes les surfaces. Il préserve ses caractéristiques intactes dans le temps et peut être facilement découpé tout en préservant sa stabilité dimensionnelle.

Tailles disponibles en noir :

35/36 (266mm) - 37/38 (279mm) - 39/40 (292mm) - 41/42 (306mm) - 43/44 (319mm) - 45/46 (332mm) - 47/48 (346mm) - 49/50 (359mm)

Couleurs : ○ ● ● ● ● ● ● ● ● ●

22V01149**22V01149C**



22V01202

1202 FOURA' - Ref.22V01202

La semelle en caoutchouc de Trekking la plus vendue par Vibram. Pouvoir antidérapant élevé, pare-pierre de renfort à l'avant, talon renforcé et voûte plantaire sculptée pour améliorer l'adhérence sur fond disloqué.

Tailles disponibles : 36 (251mm) - 37 (257mm) - 38 (267mm) - 39 (271mm) - 40 (277mm) - 41 (284mm) - 42 (291mm) - 43 (297mm) - 44 (304mm) - 45 (311mm) - 46 (317mm) - 48 (338mm)

Couleur disponible : ●



22V01206

1206 TSAVO - Ref.22V01206

Semelle en caoutchouc caractérisée par le nouveau crantage multitraction de Vibram, qui garantit une accroche à 360°.

Tailles disponibles : 04 (26.5cm) - 06 (279mm) - 07 (287mm) - 08 (296mm) - 09 (304mm) - 10 (313mm) - 11 (321mm) - 12 (330mm) - 13 (338mm) - 14 (347mm)

Couleur disponible : ●



22V0122P

122P FOURA'2 - Ref.22V0122P

Pouvoir antidérapant élevé, pare-pierre de renfort à l'avant, talon renforcé et voûte plantaire sculptée pour améliorer l'adhérence sur fond disloqué.

Tailles disponibles : 36 (25cm) - 38 (27cm) - 40 (28cm) - 42 (29cm) - 44 (30.5cm) - 46 (31cm) - 49/50

Couleur disponible : ●



22V01249

22V0124913

1249 MISTER TANK - MISTER TANK GM
Ref.22V01249 - Ref.22V0124913

Semelle plate en caoutchouc caractérisée par le dessin classique Carrarmato Vibram. Pouvoir antidérapant élevé.

Tailles disponibles : 07,5 (31cm) - 09,5 (33cm) - 11,5 (36cm) - 42 (29cm) - 44 (30.5cm)

Couleur disponible : ●



22V0121P

121P FOURA' PU
Ref.22V0121P

Semelle en caoutchouc au dessin classique Trekking Vibram, avec semelle compensée en polyuréthane amortissante. Pare-pierre de renfort à l'avant, talon renforcé et voûte plantaire sculptée. **Composé MONT:** c'est un composé dur. Il garantit une excellente accroche sur la roche et sur la neige. Il préserve ses prestations même à basse température avec une excellente longévité.

Tailles disponibles : 37 (265mm) - 38 (270mm) - 39 (275mm) - 40 (280mm) - 41 (285mm) - 42 (290mm) - 43 (295mm) - 44 (300mm) - 45 (305mm) - 46 (310mm) - 47 (315mm)

Couleur disponible : ●



22V01220

22V01220C

1220 JANKUAT
Ref.22V01220 - Ref.22V01220C (couleurs)

Semelle plate en caoutchouc caractérisée par le dessin classique Carrarmato Vibram. Utilisation conseillée pour des chaussures militaires spécialisées (parachutistes, corps d'élite, policiers). **Composé SP:** c'est un composé à base de SBR. Moyennement souple, facile à fraiser, carder et coller, et extrêmement adhérent sur toutes les surfaces. Il préserve ses caractéristiques intactes dans le temps et peut être facilement découpé tout en préservant sa stabilité dimensionnelle.

Couleurs : ● ●

Couleur : ●

Tailles disponibles : 35/36 (264mm) - 37/38 (277mm) - 39/40 (290mm) - 41/42 (303mm) - 43/44 (316mm) - 45/46 (330mm) - 47/48 (348mm)

Tailles disponibles : 39/40 (28.5cm) - 41/42 (30cm) - 43/44 (31.5cm) - 45/46 (32.5cm) - 47/48 (35cm)



22V01133

1133 MONTAGNA BLOCK Ref.22V01133

Semelle monobloc en caoutchouc caractérisée par le classique dessin Montagna de Vibram et par le gabarit fuselé. Excellente résistance à l'usure et pouvoir antidérapant élevé. Epaisseur spécifique sur la plante (12mm). **Composé MONT:** c'est un composé dur. Il garantit une excellente accroche sur la roche et sur la neige. Il préserve ses prestations même à basse température avec une excellente longévité.

Tailles disponibles : 37/38 (285mm) - 39/40 (299mm) - 41/42 (312mm) - 43/44 (326mm) - 45/46 (339mm) - 47/48 (353mm)

Couleur disponible : ●



22V0528

22V0528C

528 ROCCIA NEWFLEX Ref.22V0528 - Ref.22V0528C (couleurs)

Semelle monobloc avec talon de 25mm: excellent amortisseur de chocs. Bonne légèreté et résistance à l'usure exceptionnelle. **Composé NEWFLEX:** c'est un composé expansé à base de caoutchouc naturel, ayant un poids spécifique environ égal à 50% de celui du caoutchouc. Il possède d'excellentes caractéristiques telles que sa résistance à l'usure, au dérapage et une excellente mémoire élastique.

Tailles disponibles : 06 (318mm) - 08 (335mm) - 10 (345mm) - 12 (375mm) - 14 (400mm)

Couleurs : ● ●

Tailles disponible : 08 (33.5cm)

Couleur : ●



22V01474

ZEGAMA Ref.22V01474

Technologie MEGAGRIP, pour le running et le trail. Adhérence sur surfaces sèches et humides.

Tailles disponibles : 37/39 (28,5cm) - 42/44 (32cm) - 45/48 (34,5cm) - 49/51 (36,5cm)

Couleurs disponibles :



22V01219

1219 MULAZ Ref.22V01219

Semelle en caoutchouc d'alpinisme, caractérisée par son nouveau dessin sportif. **Composé MONT:** c'est un composé dur. Il garantit une excellente accroche sur la roche et sur la neige. Il préserve ses prestations même à basse température avec une excellente longévité.

Tailles disponibles : 36 (261mm) - 38 (274mm) - 39 (281mm) - 40 (287mm) - 41 (294mm) - 42 (301mm) - 43 (307mm) - 44 (314mm) - 45 (321mm) - 46 (327mm) - 47 (331mm) - 48 (341mm)

Couleur disponible : ●



22V01485

USHBA Ref.22V01485

Semelle cuvette en caoutchouc idéale dans 2 contextes d'utilisation spécifiques : le sport et l'armée. Les meilleures performances sont garanties lors d'activités liées au trail, à la randonnée ou multidisciplinaire.

Rotation accentuée de l'avant-pied pour favoriser la marche Talon asymétrique pour accompagner l'impact du talon sur le sol. Dessin autonettoyant pour améliorer l'accroche sur terrains irréguliers.

Tailles disponibles : 38 - 39 - 40 - 41 - 42 - 43 - 44 - 45 - 46 - 47.5

Couleur disponible : ●



22V01450

1450 CLUSAZ - Ref.22V01450

Semelle cuvette en caoutchouc. Pare-pierre à l'avant et talon pour fixation de crampons, partie centrale en composé souple et crantage central antidérapant. **Composé MONT:** c'est un composé dur. Il garantit une excellente accroche sur la roche et sur la neige. Il préserve ses prestations même à basse température avec une excellente longévité.

Tailles disponibles : 36 (234mm) - 37 (250mm) - 38 (258mm) - 39 (263mm) - 40 (270mm) - 41 (276mm) - 42 (283mm) - 43 (290mm) - 44 (296mm) - 45 (303mm) - 46 (310mm) - 47/50 (320mm)

Couleur disponible : ●

22V01230**1230 Sass Maor Ref.22V01230**

Semelle en caoutchouc caractérisée par le dessin classique Montagna Vibram. La présence de l'intercalaire absorbeur de chocs en composé souple, garantit un amortissement élevé des chocs au niveau du talon.

Tailles disponibles : 37/38 (265mm) - 39/40 (279mm) - 41/42 (292mm) - 43/44 (305mm) - 45/46 (318mm) - 47/48 (331mm)

Couleurs disponibles : ● ●

22V01007**1007 Bernina Ref.22V01007**

Semelle monobloc en caoutchouc idéale pour l'alpinisme et les activités liées au monde du trekking et de la randonnée.

Tailles disponibles : 38/39 (27.4cm) - 40/41 (28.7cm) - 42/43 (30cm) - 44/45 (31.3cm) - 46/47 (32,6cm) - 48/50 (33,3cm)

Couleur disponible : ●

22V0012AG**012AG CHRISTY AG -Ref.22V0012AG**

Technologie ARCTIC GRIP et ICETREK. La semelle Christy est un classique de Vibram. Une semelle conçue spécialement pour l'extérieur, qui garantit accroche et stabilité sur terrain glacé. Elle est conçue pour la glace mouillée, surfaces froides et verglacées.

Tailles disponibles : 05 (26.5cm) - 07 (28.5cm) - 09 (30cm) - 11 (31.5cm) - 13 (32cm)

Couleur disponible : ●

22V008**008AG SHEARLING AG - Ref.22V008**

La semelle Shearling AG est parfaitement adhérente sur la glace mouillée. Elle a été conçue pour les conditions hivernales les + extrêmes, apportant accroche et stabilité sur terrain glacé. Elle dispose aussi d'une grande durée de vie et ne raye pas les surfaces, afin de ne pas abîmer les sols.

Tailles disponibles : 05 (26.5cm) - 07 (28.5cm) - 09 (30cm) - 11 (31.5cm)

Couleur disponible : ●

Découvrez l'innovation
VIBRAM ARCTIC GRIP

22V007**007AG Arctic Grip Yellow -Ref.22V007**

La semelle Arctic Grip Yellow est conçue pour les conditions hivernales les + extrêmes, apportant accroche et stabilité parfaite sur terrain glacé. La solution idéale pour les chaussures outdoor et même de ville.

Tailles disponibles : 39/40 - 41/42 - 43/44 - 45/46 - 47/48 - 49/50

Couleur disponible : ●

22V01557**1557AG Mottarone Arctic Grip Ref.22V01557**

Semelle pour surfaces glacées et terrains froids grâce au composé: ICETREK. Conçu pour des températures basses à très basses. Composé de caoutchouc approprié pour intérieur / extérieur.

Tailles disponibles : 38 (26cm) - 40 (27.5cm) - 42 (29cm) - 44 (30cm) - 46 (31.4cm) - 47.5 (32.7cm)

Couleur disponible : ●

39VPPI**Portable Performance Ice Ref.39VPPI**

Très facile à chausser, s'adapte sur toutes les chaussures. La technologie Arctic Grip facilite l'adhérence sur la glace mouillée. Associés à des crampons thermochromiques placés sur la semelle ceux-ci s'activent lorsque la température chute au-dessous de 0°C.

Tailles disponibles : M 41/42- L 43/44- XL 45/46



Collonil

33CTEXT

Outdoor active textile wash 250ml - Ref.30CTEXT

Lessive spéciale ultra efficace pour tous les textiles fonctionnels et polaire. Maintient la respirabilité des membranes techniques. Empêche le polaire de pelucher. Lavage en machine et à la main. Fraîcheur hygiénique, élimine les odeurs désagréables. Extrêmement écologique car sans phosphates ni phosphonates.



30CBI

Imperméabilisant biwax spray 200ml - Ref: 30CBI

Imperméabilisant spécial pour toutes les chaussures de sport, de randonnée, de montagne et de travail en cuir rustique graissé et nubuck huilée. Contient des cires naturelles. Mainteint le cuir sec, souple et résistant.



33N100

33N130

33N150

33N180

33N200

LACETS NYLON ELASTIQUE

Paire de lacets solides en nylon

Ref. 33N100 : 100cm - Ref. 33N130 : 130cm - Ref. 33N150 : 150cm - Ref. 33N180 : 180cm - Ref. 33N200 : 200cm
Couleurs disponibles : Noir- Marron- Rouge

31NAN

Nanex anti-tâche imperméabilisant 300ml - Ref.31NAN

Efficacité de 3 à 4 mois
Nettoyage facile à l'eau
Imperméabilisant et anti-tâche
Application universelle (Chaussures, vêtements, outdoor, sport, voiture, moto, meubles, tentes).



31HUI250

31HUIL

Huile de pied de boeuf 250 ml - Ref.31HUI250 1 litre - Ref.31HUIL

Solution d'huile de pied de boeuf naturelle.
Assouplit, nourrit, protège et imperméabilise. Évite le racornissement du cuir. Idéal pour les cuirs épais et anciens.



30CWAX

Sport Wax outdoor tube 75ml - Ref.30CWAX

L'Outdoor Leather Wax nourrit les cuirs fortement sollicités avec des cires naturelles et rafraîchit les couleurs. Elle a un effet imperméabilisant et protège le cuir contre les dégâts de la pluie et de la neige. Grâce à cela, les chaussures restent souples et la matière continue à respirer.

050 Naturel : ● 398 Marron : ●



33LACM



490025 Boîte présentoir lacets de montagne - 28 pièces Ref.33LACM

Boîte présentoir de 28 paires de lacets spécial montagne.
Tailles : 120cm - 150cm - 180cm
4 coloris assortis : Gris - Gris & Jaune - Marron - Gris & Rouge



12PRETEC4

Presse de table Tecno 4 Ref.12PRETEC4

Presse TECNO 4 verticale avec coussin pneumatique
Station de travail : Coussin gonflable enveloppant. Système d'aspiration innovant. Différents modèles de coussins disponibles selon les exigences les plus variées. Réglage manuel rapide de la hauteur des vis de fixation. Hauteur maximale 380mm
Manomètre intégré Pression réglable avec régulateur manuel. Panneau de contrôle. Il est nécessaire de connecter la presse à un compresseur.

Dimensions :
Largeur : 300mm - Profondeur : 600mm
- Hauteur : 1600mm

Poids de la machine : 70 kgs.



12PREBL04

Presse de table BL04 Ref.12PREBL04

Idéal pour remplacer les semelles complètes, plates et moulées. Coussin pneumatique gonflable. Réglage manuel et rapide de la hauteur des vis de fixation. Excursion maximale 300mm. Manomètre intégré sur la machine. Réglage manuel de la pression. Il est nécessaire de connecter la presse à un compresseur.

Dimensions :
Largeur : 250mm
Profondeur : 530mm
Hauteur : 1100mm

Poids de la machine : 55 kg.



FIVEFINGERS

Découvrez la collection 2020

Découvrez la nouvelle gamme de chaussures minimalistes à cinq doigts, ses nombreux modèles ont été conçus pour proposer à chacun la possibilité de pratiquer son sport en ayant la sensation du sol comme pieds nus mais protégés par la tige et la semelle de Vibram Five Fingers.

La semelle est fine et flexible, sophistiquée par sa composition en caoutchouc Vibram et sa structure en ergots adaptée aux différents sols et adaptée à vos activités. Elles sont légères, voire très légères (100 grammes en 38). Le talon n'est pas surélevé par rapport à l'avant du pied (drop nul). Et enfin, l'accroche est excellente, grâce aux différents mélanges de caoutchouc. Les Vibram FiveFingers sont faciles à entretenir, elles sont lavables en machine à froid, séchage à l'air libre. Disponible sur www.tranchand.com



63FORTREK

Forme Trekking Ref.63FORTREK

Idéale pour le façonnage de tous types de chaussures de trekking et de randonnée.

Tailles disponibles :
Du 37 au 47.



63FORESC

Forme escalade plate Ref.63FORESC

Idéale pour le façonnage de tous types de chaussons d'escalade.

Tailles disponibles :
Du 33 au 44.



Forme escalade 1/4 cambré Ref.63FORESC2

Idéale pour le façonnage de tous types de chaussons d'escalade

Tailles disponibles : Du 33 au 44.

63FORESC2



Forme escalade 1/2 cambré Ref.63FORESC1

Idéale pour le façonnage de tous types de chaussons d'escalade

Tailles disponibles : Du 33 au 44.

63FORESC1



Toutes nos formes sont vendues uniquement en série complète

Retrouvez tous nos produits

Découvrez toutes les NOUVEAUTÉS



Consultez nos catalogues en ligne sur www.tranchand.com

TRANCHAND[®]

DEPUIS 1881

ZA La Pélissière - 01300 BELLEY

info@tranchand.com

Tél +33(0)4 79 81 29 15

tranchand.com 